

*A melhor escolha  
da sua vida*

 **PORTO**  
**Horizonte**  
condomínio clube



 **ROTTAS**  
*Você pode.*





Londrina/PR





A vida é feita de escolhas. Que tal escolher morar em um lugar especial, que une conforto, segurança e funcionalidade, tudo isso cercado de lazer e diversão para toda a família?

Esse lugar existe: **Porto Horizonte Condomínio Clube**, um empreendimento idealizado para oferecer tudo que você precisa para viver bem. É qualidade de vida em cada detalhe.

Escolha sua nova moradia numa localização privilegiada, com muitos equipamentos de lazer e projeto contemporâneo.

**Escolha viver no Porto Horizonte.**

*A melhor escolha da sua vida*

*Rottas,  
você pode.*



\*Imagem meramente ilustrativa.

Projetos serão executados de acordo com o memorial descritivo do empreendimento.



# localização privilegiada

Você perto de tudo



## Unidades de Saúde

- US1 > UBS Itapoã
- US2 > UBS União da Vitória



## Mercados

- M1 > Supermercado Lisboa
- M2 > Super Mufatto (8min)
- M3 > Supermercados Tonhão - Loja União



## Escolas

- E1 > Escola Municipal Oswaldo Cruz
- E2 > Col. Estadual Profª Rina Maria de Jesus Francovig
- E3 > Col. Estadual Prof. Carlos Augusto Mungo Genéz
- E4 > Escola Municipal Jamile Dequech
- E5 > Escola Mun. Profª Tereza Canhadas Bertan
- E6 > Colégio Estadual Thiago Terra



## CMEIs

- C1 > Helena Ometto Torres
- C2 > Francisco Seixas
- C3 > Marina Sabóia Nascimento
- C4 > Anita Correia



## Farmácias

- F1 > Farmácia Drogamais União
- F2 > Farmácia Super Popular





## O bairro Reserva Saltinho

- Pavimentação
- Ciclovía
- Drenagem
- Iluminação Pública
- Comércio

R. Bartholomeu Lopes, nº 675, Horizonte Saltinho

Localizado a apenas 18 minutos do centro de Londrina, o **Porto Horizonte** integra um bairro totalmente planejado para oferecer toda a estrutura, segurança e equipamentos que uma área residencial necessita. O plano piloto contempla um futuro acesso por uma rotatória, associação de moradores, posto de combustível, ciclovía e infraestrutura completa de ruas e calçadas.

# infraestrutura completa



Imagem meramente ilustrativa. Projetos serão executados de acordo com o memorial descritivo do empreendimento.



Morar em um  
condomínio clube,  
**você pode.**

*o empreendimento*

\*Imagem meramente ilustrativa. Projetos serão executados de acordo com o memorial descritivo do empreendimento.





**Torres TIPO 2**

**Torres TIPO 1**

**PORTO  
RESERVA**



**PORTO  
Horizonte**  
condomínio clube

## *Ficha técnica*

Área total do terreno  
15.032,10m<sup>2</sup>

**15 TORRES**

**240 unidades**

**1 vaga de estacionamento por unidade**

**48 vagas de visitantes**

*(24 externas e 24 internas)*

**8 Torres TIPO 1**

**Torres Com Churrasqueira**

**128 unidades**

**7 Torres TIPO 2**

**Torres Sem Churrasqueira**

**112 unidades**

 **ROTTAS**  
Construtora e Incorporadora



# diferenciais

## Qualidade no acabamento para você ter qualidade de vida

No Porto Horizonte, as matérias-primas e os acabamentos são de alta qualidade e fácil manutenção. E tudo integrado a uma concepção arquitetônica contemporânea.



Complexo de lazer entregue equipado e decorado\*.



Tranquilidade e conforto de um condomínio fechado.



Piso cerâmico em todo o apartamento.



Esquadrias em alumínio, maior conforto térmico e acústico.



O paisagismo utilizou elementos que buscam a melhoria do conforto visual do empreendimento.



Arquitetura contemporânea.



1 ponto de infraestrutura seca para futura instalação de ar condicionado pelo cliente.



Iluminação e ventilação natural em todos os ambientes do apartamento.



Localizado em um bairro planejado com infraestrutura, comércio e lazer garantidos.



Selecionados materiais de melhor desempenho para garantir a redução de ruídos externos.



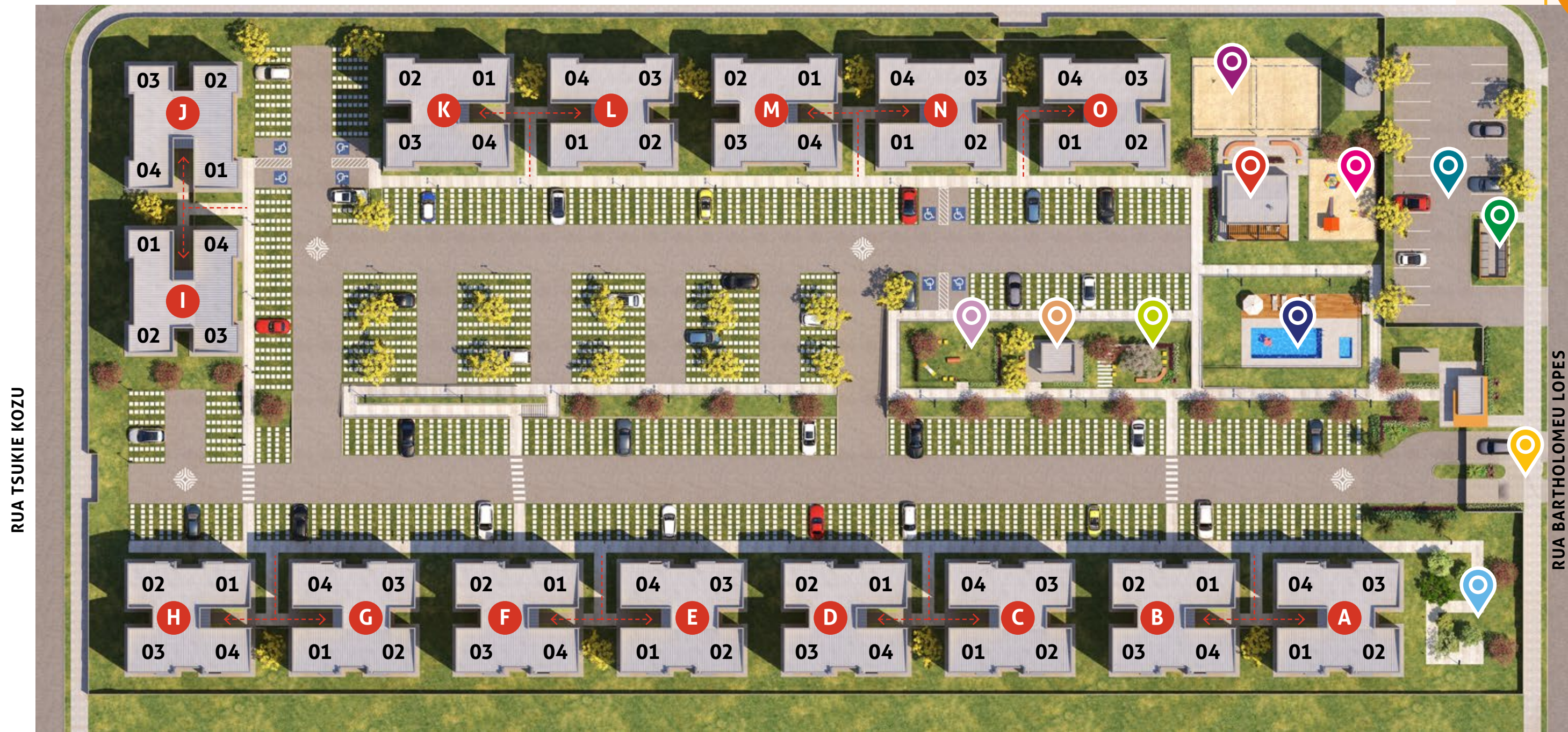
\*Imagem meramente ilustrativa. Projetos serão executados de acordo com o memorial descritivo do empreendimento.



*Divida bons momentos,  
some alegrias*

Você não precisa ir longe para se divertir com sua família.  
O Porto Horizonte possui áreas de lazer distribuídas por todo  
o condomínio, reduzindo o deslocamento e proporcionando  
mais segurança.

## complexo de lazer



-  Portal de acesso
-  Estacionamento Visitante
-  Lixeira
-  Pomar
-  Piscina Adulto e Infantil
-  Playground
-  Salão de Festas Gourmet
-  Quadra de Areia
-  Espaço Zen
-  Quiosques com Churrasqueira
-  PET place



\*Imagem meramente ilustrativa. Projetos serão executados de acordo com o memorial descritivo do empreendimento.



Mais que um condomínio, o seu clube.



## portaria personalizada

A portaria do empreendimento proporciona imponência e destaque na região. O conceito jovem e contemporâneo transforma o condomínio em ponto de referência.





# salão de festas gourmet

Com uma localização estratégica dentro do condomínio, nosso salão de festas gourmet promove a integração de encontros, lazer e descanso. E já vem totalmente equipado e decorado.



Imagem meramente ilustrativa. Projetos serão executados de acordo com o memorial descritivo do empreendimento.



*Um brinde às suas conquistas*



## *salão de festas gourmet*

Um espaço exclusivo e funcional para você se reunir com a família e os amigos. Celebre e festeje o que a vida tem de melhor, numa estrutura aconchegante, totalmente equipada e decorada.



*A hora mais refrescante do dia*



## *piscinas* *adulto e infantil*



Nada melhor para relaxar do que dar um bom mergulho. Pensando na sua diversão, o Porto Horizonte tem à disposição duas piscinas, uma adulta e outra infantil. Assim, a família toda pode curtir com segurança e conforto. Entregue equipado e decorado.



*É pura diversão!*



## *playground*

Os pequenos vão poder se soltar nesse espaço seguro e divertido. Nosso playground é totalmente equipado e tem diversas opções de entretenimento. É diversão para as crianças e tranquilidade para os pais.

Imagem meramente ilustrativa. Projetos sob supervisão de acordo com o memorial descritivo do empreendimento



# quadra de areia

Para brincar com os filhos ou promover um campeonato entre amigos. A quadra de areia é perfeita para aqueles que desejam manter um ritmo ativo de atividade física, especialmente para a prática de esportes como Beach Tennis, Futevôlei e Vôlei de Praia.



\*Imagem meramente ilustrativa. Projetos serão executados de acordo com o memorial descritivo do empreendimento.



*Fogo na brasa!*



## quiosque com churrasqueira

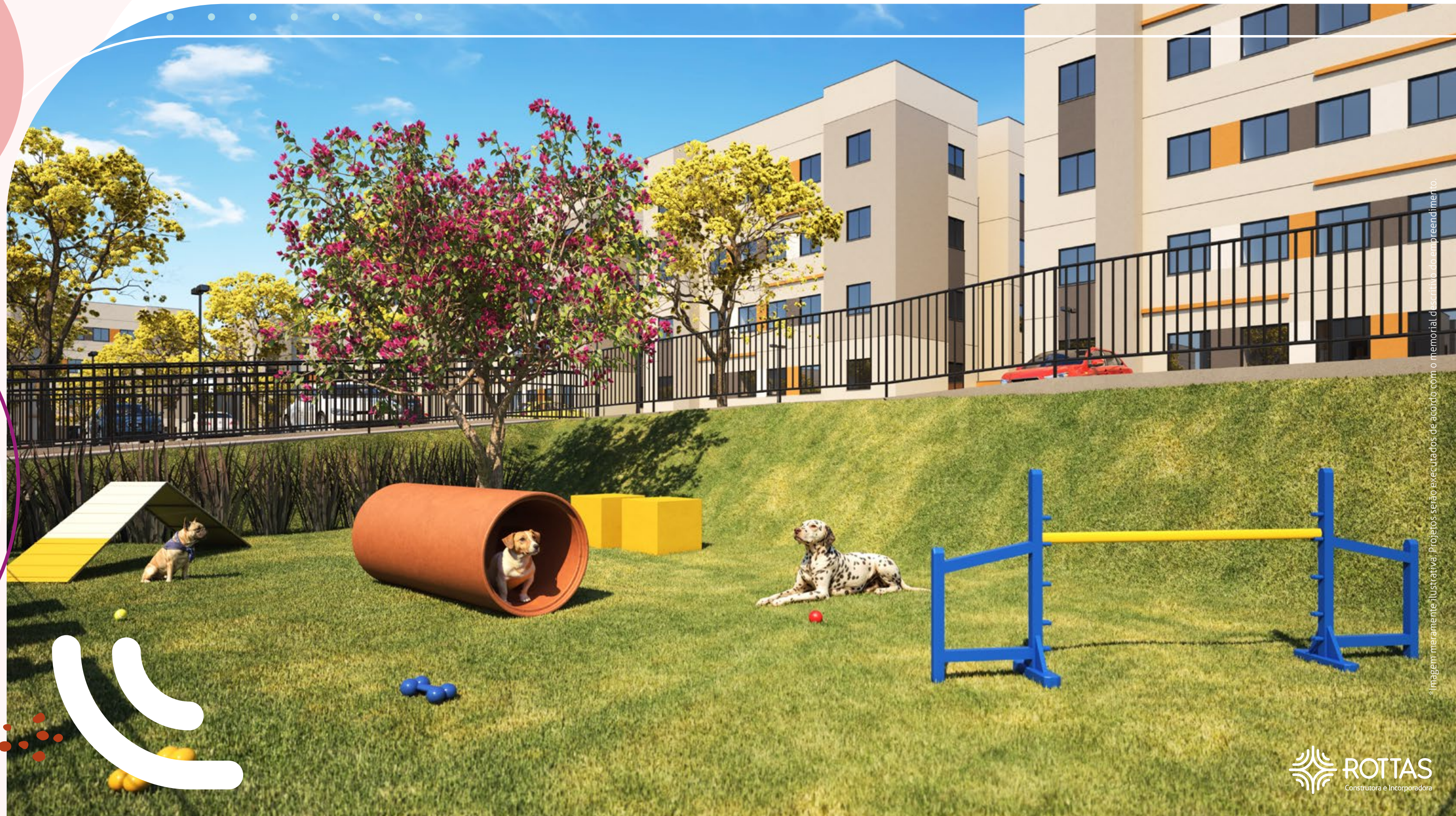
Reúna os amigos, confraternize, saboreie a vida!  
No quiosque com churrasqueira, você tem um espaço especial para curtir e relaxar com quem mais gosta.



# espaço pet

Seu pet é membro da família e merece conforto e diversão. O Espaço Pet é o lugar ideal para ele brincar e se movimentar com total liberdade e segurança.

*Um espaço animal!*

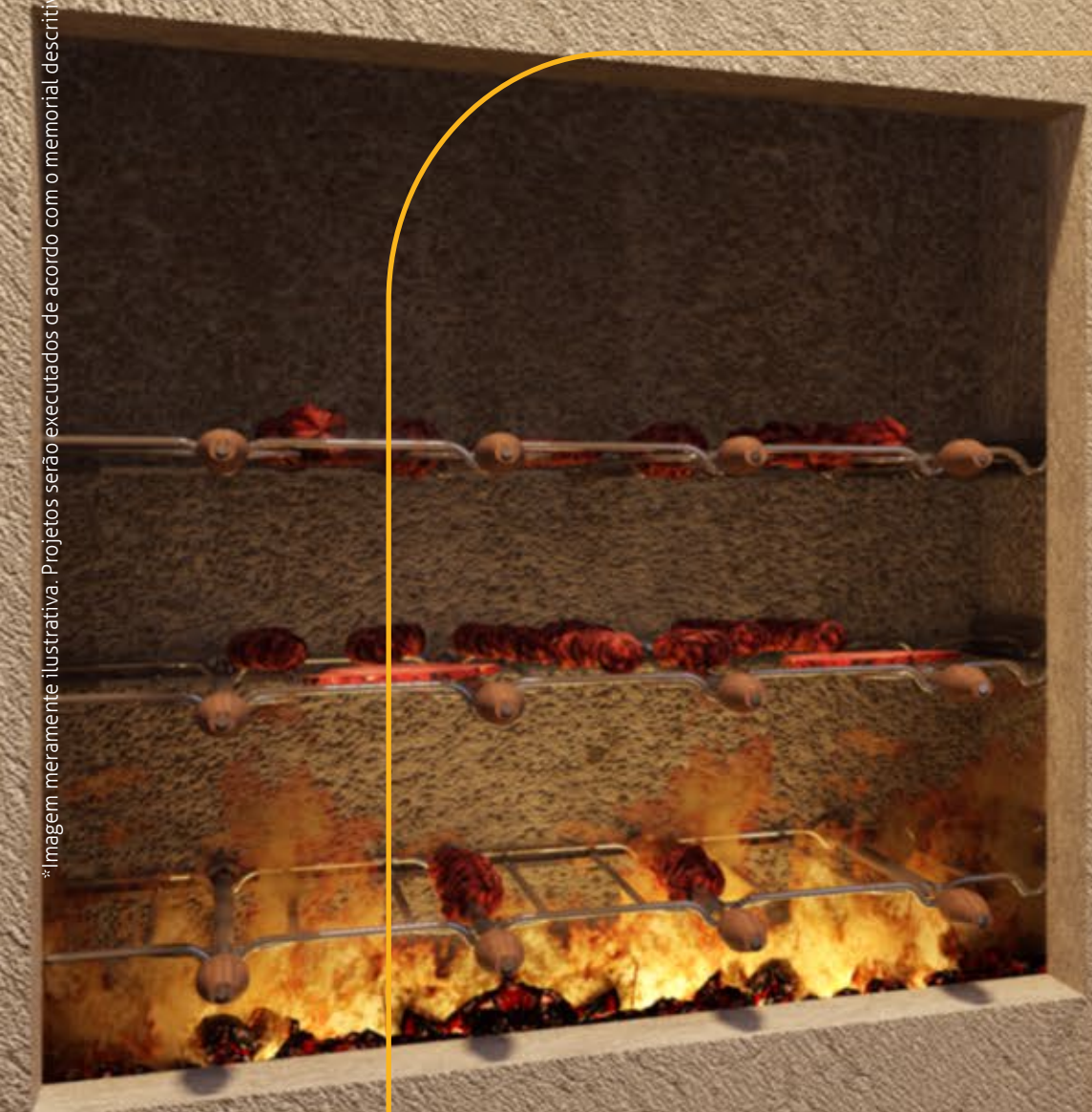


\*Imagem meramente ilustrativa. Projetos serão executados de acordo com o memorial descritivo do empreendimento.



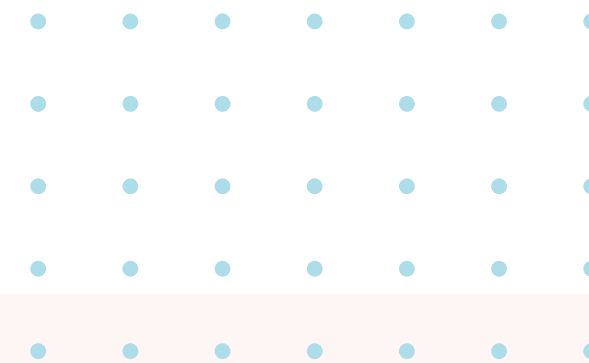
*sacada com  
churrasqueira*

Imagem meramente ilustrativa. Projetos serão executados de acordo com o memorial descritivo do empreendimento.





Seu sonho sob medida



# unidades

**240 Unidades** > 128 unidades **Tipo 1**  
> 112 unidades **Tipo 2**



## TIPO 1

Com Sacada  
e Churrasqueira.  
Plantas com

**42,56m<sup>2</sup>**



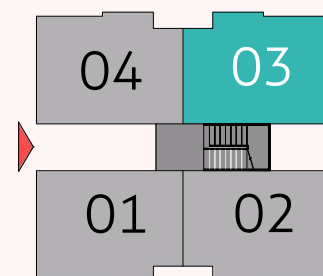
## TIPO 2

Sem Sacada  
Plantas com

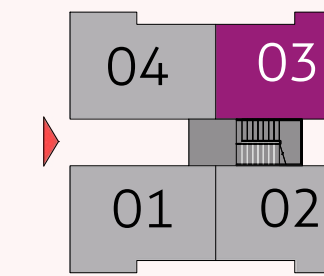
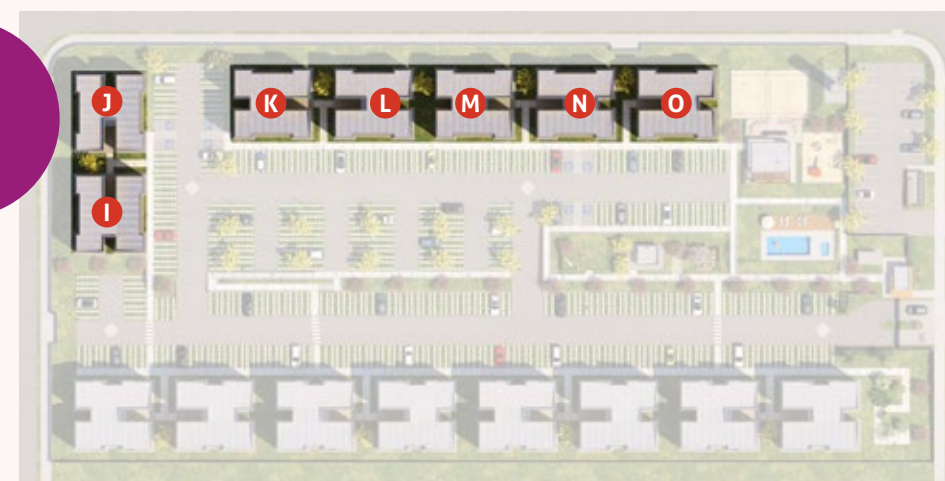
**40,34m<sup>2</sup>**

Possibilidade de  
adaptar para PCD\*

1



2





## sala, estar, jantar



### *A família sempre unida*

Com um projeto que integra a cozinha às salas de estar e jantar, você tem um espaço funcional e versátil. Tudo para viver os melhores momentos com sua família.



\*Imagem meramente ilustrativa. Projetos serão executados de acordo com o memorial descritivo do empreendimento.



# cozinha

## *A vida com mais sabor*

Na hora de cozinhar, desfrute de um espaço que oferece praticidade e aconchego. Com um projeto de ambiente integrado, a cozinha vai ser um dos seus lugares favoritos da casa.



\*Imagem meramente ilustrativa. Projetos serão executados de acordo com o memorial descritivo do empreendimento.





## quarto de casal

### *Seu momento de aconchego*

Viver com qualidade é ter um espaço que oferece muito conforto e praticidade. Em todas as tipologias os quartos não dividem parede com os vizinhos, garantindo maior privacidade e conforto acústico.



\*Imagem meramente ilustrativa. Projetos serão executados de acordo com o memorial descritivo do empreendimento.



## quarto infantil

*Solte a imaginação!*

Com um conceito moderno de ambiente, as crianças têm o espaço perfeito para brincar, estudar e descansar. Na imaginação delas, cabe o mundo.







## sustentabilidade



### Janelas amplas

#### Iluminação natural

Iluminação e ventilação natural em todos os ambientes do apartamento, proporcionando menos gasto de energia elétrica.



### Coleta seletiva

#### Coleta

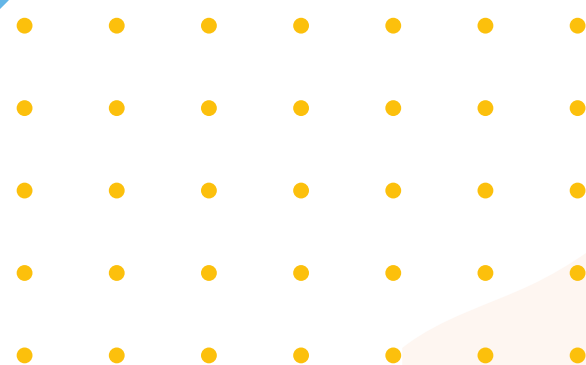
O empreendimento possui local adequado para armazenamento de materiais recicláveis, reduzindo o volume de lixo descartado.



### Concreto construção

#### Metodologia construtiva

Utilizamos uma metodologia construtiva baseada em um sistema inovador: todo o desenvolvimento da obra é feito em parede de concreto. Além de garantir mais agilidade no avanço da construção, esse método diminui significativamente a geração de resíduos e entulhos.







 **PORTO**  
**Horizonte**  
condomínio clube



**ROTTAS**

Construtora e Incorporadora



**33 EMPREENDIMENTOS** EM PORTFÓLIO



**19 EMPREENDIMENTOS CONCLUÍDOS**  
E TODOS ENTREGUES NO PRAZO



**14 ANOS DE HISTÓRIA**



ESTAMOS EM CURITIBA E REGIÃO  
METROPOLITANA, LONDRINA,  
PONTA GROSSA, CAIOBÁ,  
GUARAPUAVA E JOINVILLE/SC



**400 MIL m<sup>2</sup>** EM PORTFÓLIO







*O seu novo lar  
está aqui.  
Rottas, você pode.*





*A melhor escolha  
da sua vida*



 @rottasconstrutora

 /RottasConstrutora

Porto Horizonte Condomínio Clube: Memorial de incorporação registrado sob R00 da matrícula nº 125.186, do Registro de Imóveis de Londrina (PR). O valor máximo de subsídio pode variar de acordo com a faixa de renda e município, nos termos das normas legais vigentes. Consulte tabela de preços vigente e condições de pagamento com os consultores de vendas. Todas as imagens e ilustrações dispostas neste material são meramente ilustrativas, preliminares, sujeitas a alterações sem aviso prévio, com sugestão de decoração, paisagismo, fachadas e detalhes arquitetônicos dentre outros, sendo que todos os detalhamentos que farão parte deste empreendimento constam no memorial descritivo que será assinado pelo cliente adquirente. Todos os móveis, objetos de decoração, pisos, forros, sancas, molduras e rodapés servem somente como sugestão de decoração, não integrando o imóvel comercializado. A vegetação que aparece nas imagens está em porte adulto. O porte da vegetação será atingido após alguns anos da entrega do empreendimento. Impresso em: Abril 2024. Não jogue este folheto em vias públicas.

